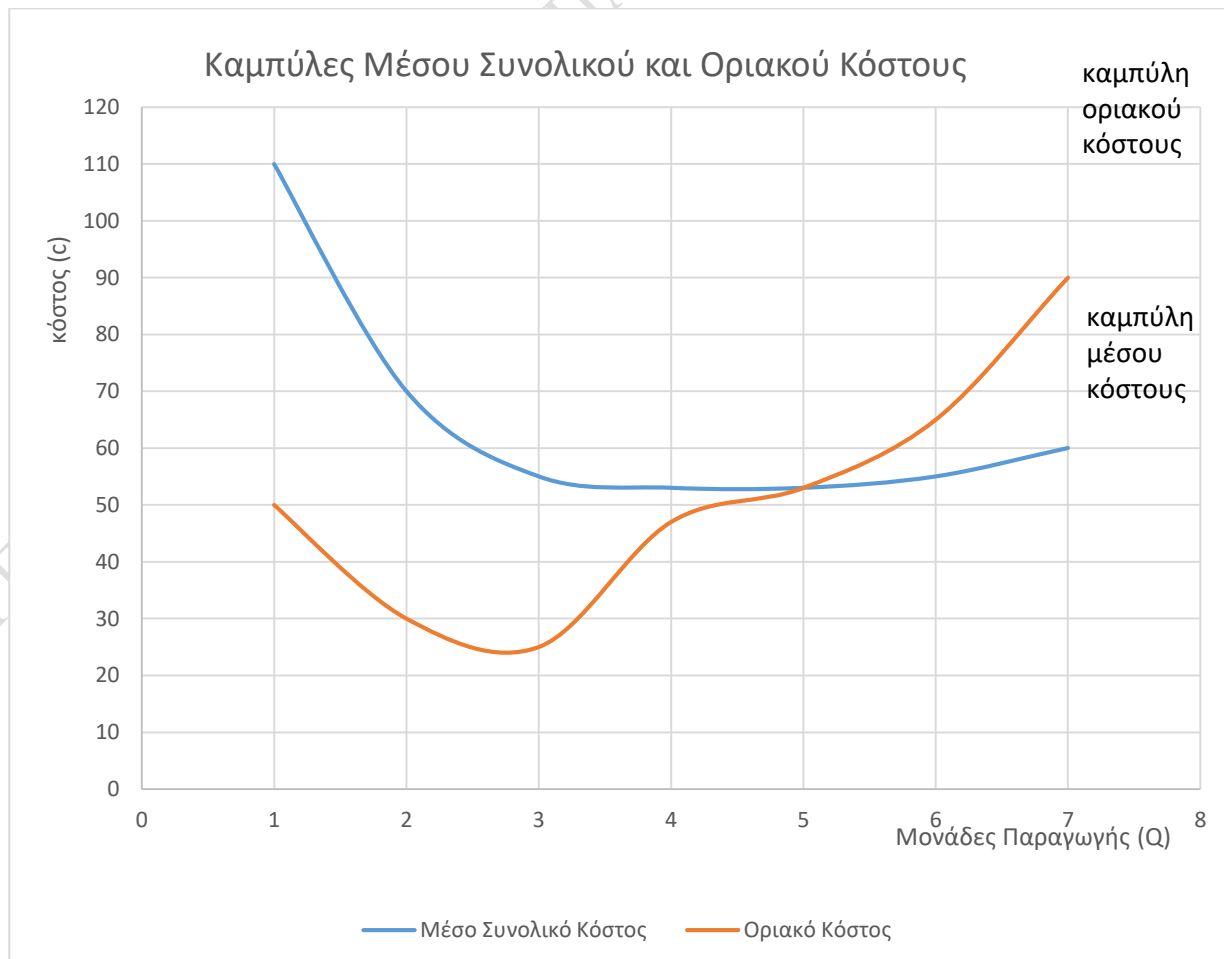


ΛΥΣΕΙΣ ΔΙΑΓΩΝΙΣΜΑΤΟΣ ΚΟΣΤΟΥΣ ΠΑΡΑΓΩΓΗΣ ΟΙΚΟΝΟΜΙΚΑ Γ' ΛΥΚΕΙΟΥ
ΟΜΑΔΑ Α

1. Από τα πιο κάτω στοιχεία να **υπογραμμίσετε** τους σταθερούς συντελεστές της βραχυχρόνιας περιόδου: κεφαλαιουχικός εξοπλισμός, εργασία, καύσιμα, τεχνολογία, μηχανήματα, πρώτες ύλες, κτήρια. **ΜΟΝ. 7**

2. Δίδεται ο πιο κάτω πίνακας:

Μονάδες παραγωγής	Σταθερό κόστος	Μεταβλητό κόστος	Συνολικό κόστος	Μέσο Συνολικό κόστος	Οριακό κόστος
0	60	0	60	-	-
1	60	50	110	110	50
2	60	80	140	70	30
3	60	105	165	55	25
4	60	152	212	53	47
5	60	205	265	53	53
6	60	270	330	55	65
7	60	360	420	60	90



γ) Το σημείο τομής E1 των καμπυλών του οριακού και μέσου συνολικού κόστους είναι ένα σημαντικό σημείο, γιατί δείχνει την ποσότητα της παραγωγής με το ελάχιστο μέσο κόστος. Με άλλα λόγια δείχνει την **αποτελεσματική κλίμακα παραγωγής (optimum)**, δηλαδή εκείνο στο οποίο ελαχιστοποιείται το κόστος παραγωγής ανά μονάδα προϊόντος, επομένως μεγιστοποιείται το κέρδος ανά μονάδα προϊόντος. **MON. 8**

Η πιο πάνω επιχείρηση το επιτυγχάνει στις 5 μονάδες παραγωγής

3. MON. 18

Σταθερό Κόστος = $500+300+1400 \Rightarrow$ **Σταθερό Κόστος = 2200**

Μεταβλητό Κόστος = $1600-(1600 \times 50\%)+600-(600 \times 25\%)+1200-(1200 \times 25\%)+1800-(1800 \times 15\%)$

Μεταβλητό Κόστος = $800+450+900+1530 \Rightarrow$ **Μεταβλητό Κόστος = 3680**

Παραγωγή = $40 - (40 \times 25\%) \Rightarrow$ **Παραγωγή = 30**

μέσο κόστος = $\text{Συνολικό Κόστος} / \text{Παραγωγή} \Rightarrow$ μέσο κόστος = $\frac{2200+3680}{30} \Rightarrow$ **μέσο κόστος = 196**

30

4. MON. 20

α) Φανερό κόστος = $9000+(80000 \times 5\%)+(1000 \times 12)+37200+60000 \Rightarrow$

Φανερό κόστος = 122200

β) αφανές κόστος = $(40000 \times 4\%)+(4400 \times 12)+(122200 \times 20\%)$

αφανές κόστος = 78840

γ) οικονομικό κέρδος = $250000 - (122200 + 78840) \Rightarrow$ **οικονομικό κέρδος = 48960**

δ) λογιστικό κέρδος = $250000 - 122200 \Rightarrow$ **λογιστικό κέρδος = 127800**

ε) το συνολικό κέρδος του επιχειρηματία = $48960 + 24440$

το συνολικό κέρδος του επιχειρηματία = 73400

5. Το αφανές κόστος γιατί συμπεριλαμβάνεται στο κόστος παραγωγής; **MON. 6**

Ο λόγος βέβαια για τον οποίο συμπεριλαμβάνονται στο κόστος παραγωγής ενός προϊόντος, είναι γιατί ο επιχειρηματίας όταν χρησιμοποιεί ιδιόκτητους συντελεστές παραγωγής, ταυτόχρονα **θυσιάζει** ένα εισόδημα που θα είχε αν τους χρησιμοποιούσε αλλού. Για παράδειγμα, αν κατέθετε το χρηματικό του κεφάλαιο σε μια τράπεζα και έπαιρνε τόκο, αν εργαζόταν ο ίδιος σε άλλη επιχείρηση και έπαιρνε μισθό, ή αν ενοικίαζε το ιδιόκτητο ακίνητό του σε τρίτους και έπαιρνε μισθό.

6. Καμπύλη Οριακού Κόστους

Όπως φαίνεται από το διάγραμμα η καμπύλη του οριακού κόστους στην αρχή κατέρχεται, γιατί επικρατούν τα αναλογικά και φθίνοντα έξοδα, και μετά ανέρχεται, γιατί αρχίζουν να εμφανίζονται τα αύξοντα έξοδα, λόγω του νόμου της φθίνουσας απόδοσης. **MON. 10**